

MANEJO RESPONSABLE DE ENVASES VACÍOS

SIGA ESTAS RECOMENDACIONES PARA ASEGURAR LA DISPOSICIÓN APROPIADA DE ENVASES VACÍOS DE PLAGUICIDAS.

RECICLABLES
SE LAVAN

INCINERACIÓN
NO SE LAVAN

Envases
metálicos



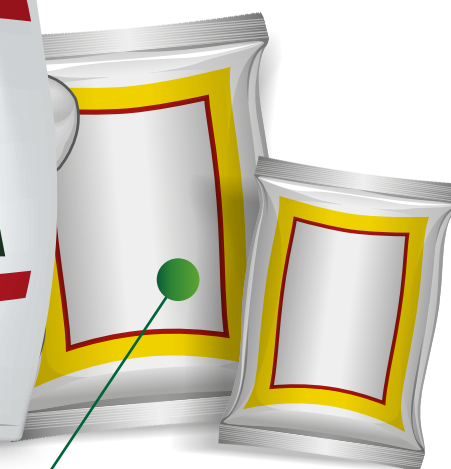
Envases
plásticos



Envases de semilla tratada
y tratamientos de semilla



Empaques
aluminizados/
flexibles



Todos los envases **vacíos triple lavados**, así como los envases no lavables, **deben ser devueltos a un punto o centro de acopio** autorizado donde sean procesados de manera responsable.

Los envases vacíos **NUNCA** deben ser re-utilizados. Tampoco deben ser desechados, arrojados indiscriminadamente, enterrados ni incinerados a cielo abierto o en sitios no autorizados.

