

Ficha técnica Revus 250 SC

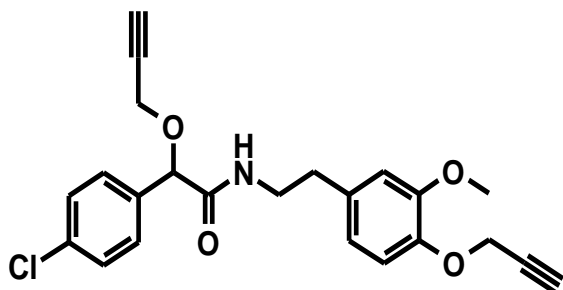
Nombre comercial: **Revus 250 SC(Suspensión Concentrada)**

Ingredientes activos: Mandipropamida

Concentración: **(500 g de i.a./L)**

Nombre químico: 2-(4-chloro-phenyl)-N-[2-(3-methoxy-4-prop-2-ynyloxy-phenyl)-ethyl]-2-prop-2-ynyloxy-acetamide

B) Fórmula desarrollada:



C) Fórmula condensada: $C_{23}H_{22}ClNO_4$

D) Peso molecular: 411.9

E) Propiedades físicas-químicas

Apariencia:	Líquido beige claro
Olor:	Ninguno en particular
Punto de Fusión:	96.4 to 97.3 °C
Punto de Ebullición:	No Disponible
Densidad/ Gravedad Específica:	1.07 g/cm ³
pH:	5 – 9 a 1% p/v
Solubilidad en H ₂ O	Mandipropamid: 4.2 mg/l a 77°F (25°C)
Presión de Vapor	Mandipropamid: 7.1 x 10 ⁽⁻⁹⁾ mmHg a 68°F (20°C)

F) Uso: Fungicida agrícola

Revus 250 SC es un fungicida que pertenece al grupo químico de las Mandelamidas, para el control de las enfermedades aquí indicadas en los cultivos que se indican a continuación.

Revus 250 SC al ser aplicado sobre el follaje, es absorbido por la hoja teniendo efecto traslaminar. La actividad fungicida de **Revus 250 SC** resulta de la inhibición de la germinación de las zoosporas y esporangios, desarrollo micelial y esporulación del hongo.

Se recomienda aplicar **Revus 250 SC** de manera preventiva antes de que la planta muestre síntomas visibles de la enfermedad, aunque también tiene efecto curativo durante la etapa de incubación del hongo.

REG.: RSCO-FUNG-0302F-301-064-023

G) Recomendaciones de uso:

CULTIVO	NOMBRE COMUN	NOMBRE CIENTIFICO	DOSIS L/Ha	OBSERVACIONES
Papa y Jitomate (0)	Tizon tardío	<i>Phytophthora infestans</i>	0.5 a 0.7	Realice 2 aplicaciones al follaje a intervalos de 10 días. Época de aplicación de floración a fructificación. Volumen de agua utilizado 500 L/Ha. Se recomienda alternar con productos de diferente modo de acción.
Cebolla (7)	Mildiu	<i>Peronospora destructor</i>	0.5 a 0.7	Realice 2 aplicaciones al follaje a intervalos de 10 días. Época de aplicación en desarrollo vegetativo. Volumen de agua utilizado 500 L/Ha. Se recomienda alternar con productos de diferente modo de acción.
Calabacita, Melón, Pepino y Sandía (7)	Mildiu	<i>Pseudoperonospora cubensis</i>	0.5 a 0.7	Realice 2 aplicaciones al follaje a intervalos de 7 días. Época de aplicación en floración y fructificación. Volumen de agua utilizado 560 L/Ha. Se recomienda alternar con productos de diferente modo de acción.
Tabaco (Sin Límite)	Moho azul	<i>Peronospora tabacina</i>	0.5 a 0.7	Realice 2 aplicaciones al follaje a intervalos de 7 días. Época de aplicación en crecimiento vegetativo. Volumen de agua utilizado 280 L/Ha. Se recomienda alternar con productos de diferente modo de acción.
Lechuga (7)	Mildiu	<i>Bremia lactucae</i>	0.5 a 0.7	Realice 2 aplicaciones al follaje a intervalos de 7 días. Época de aplicación en desarrollo vegetativo. Volumen de agua utilizado de 450 a 500 L/Ha. Se recomienda alternar con productos de diferente modo de acción.
Rosal (Sin Límite)	Mildiu	<i>Peronospora sparsa</i>	0.5 a 0.7	Realice 2 aplicaciones al follaje a intervalos de 7 días. Época de aplicación en desarrollo vegetativo. Volumen de agua utilizado 1,000 L/Ha. Se recomienda alternar con productos de diferente modo de acción.
Brócoli (7)	Mildiu	<i>Peronospora parasitica</i>	0.4 a 0.6	Realice 2 aplicaciones al follaje a intervalos de 7 días. Época de aplicación en desarrollo vegetativo. Volumen de agua utilizado 400 L/Ha. Se recomienda alternar con productos de diferente modo de acción.

No realice más de cuatro aplicaciones por ciclo de cultivo.

() No aplique dentro de los días anteriores a la cosecha indicados para cada cultivo


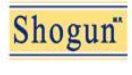

TIEMPO DE REENTRADA: 4 Horas.

H) METODO PARA APLICAR EL PRODUCTO:

Inicie aplicaciones en forma preventiva cuando las condiciones sean favorables para el desarrollo de la enfermedad. Aplique a intervalos de 7 días. Aplique en bloques de 2 intercalando bloques con diferentes modos de acción.

Aplique mediante aspersion total asegurando una buena cobertura de todo el follaje, utilice boquillas de cono hueco.

Posicionamiento Técnico de Revus 250 SC Contra Tizón Tardío en Papa.

<p>Aplic.</p>	<p style="text-align: center;">2 lt/ha 3 lt/ha 3 lt/ha 500 ml/ha 500 ml/ha 500 ml/ha</p> <div style="display: flex; justify-content: space-around; align-items: center;"> <div style="text-align: center;">   </div> <div style="text-align: center;">   </div> <div style="text-align: center;">   </div> <div style="text-align: center;">   </div> </div>					
<p>Fenología del Cultivo</p>						
	Siembra	Nacencia	Crecimiento	Floración	Cosecha	